



FI-Lite

液体池专用便携式拉曼光谱仪

FI-Lite 系列拉曼光谱仪是适合于液体样品检测的高性能一体便携式拉曼光谱分析仪，特别适用于现场快检，整机采用一体式防护型设计，开机即用，方便实用。

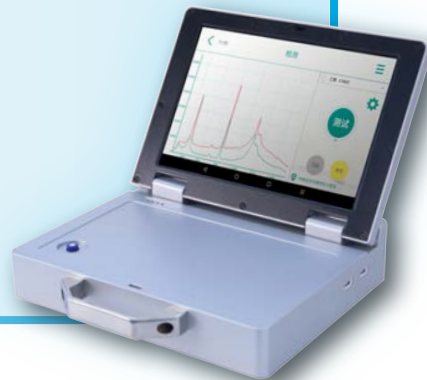
FI-Lite 系列可选 785nm 或 830nm 激发波长，搭配低杂散光光谱仪，可应用于食品药品安全现场检测、SERS 增强剂和增强拉曼技术研究等应用领域。

性能特点 (Features & Benefits)

- 笔记本式的一体式掀盖结构，坚固耐用
- 无风扇的散热设计，性能更稳定、可靠
- 内置 10" 触屏电脑和大容量电池，无需外接设备，即开即用
- 交互式人机界面，操作方便
- 内置基础数据库，实现快速比对
- 大电池容量，满电续航时间：>4 小时
- 通用型采用 Windows OS，方便用户自行进行数据处理和分析
- 快检型采用 Android OS，推荐搭配 SERS 增强剂方案，灵活用于现场快速筛查检测

典型应用 (Applications)

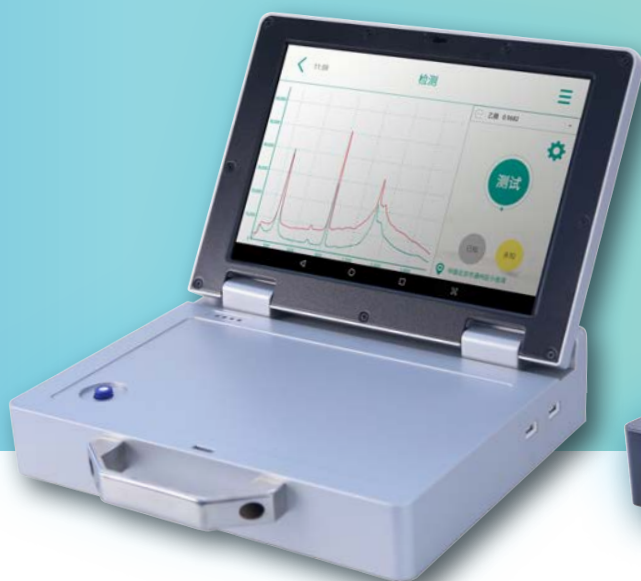
- SERS (表面增强拉曼光谱) 应用研究
- 食品药品快检
- 毒品、危化品检测
- 药品原辅料检测
- 农业与环境科学
- 化学与材料科学



规格型号与性能参数 * (Performance and Physical Characteristics)

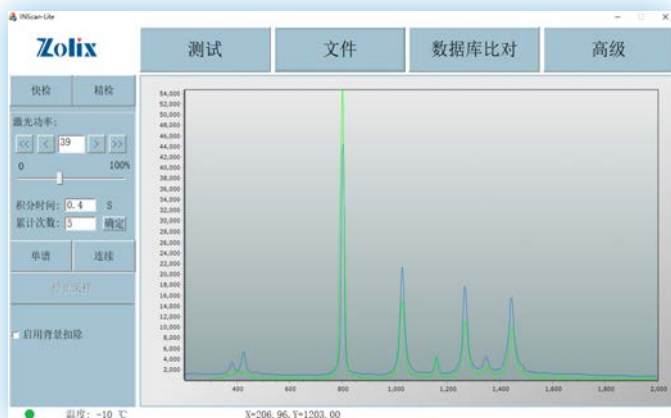
型号	FI785-Lite-A FI785-Lite-W	FI785E-Lite-A FI785E-Lite-W	FI830-Lite-A FI830-Lite-W	FI830E-Lite-A FI830E-Lite-W
激光波长	785nm		830nm	
激光功率	0-350mW			
激光线宽	<0.1nm			
拉曼光谱范围	200-2750cm ⁻¹		200-2500cm ⁻¹	
拉曼光谱分辨率	8-12cm ⁻¹			
探测器类型	室温 CCD	制冷 CCD	室温 CCD	制冷 CCD
操作系统	-A: Android 7.1; -W: Windows 10			
软件	安卓版: 拉曼光谱软件 app; Windows 版: INScan-Lite 便携式拉曼光谱软件			
外接电源	直流: 12V@4.17A; 交流: 100-240V, 50/60A, 1.7A			
内置电池	10200mAh, 75Wh			
外形尺寸, 重量	300*240*70mm, 4kg			

* 注: 根据实际需要, 我司可能变更产品的参数, 请以实际确认的规格为准



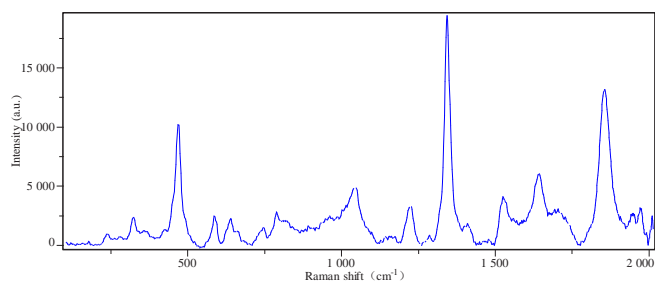
Windows 版便携式拉曼光谱软件

Android 版便携式拉曼光谱软件



测试实例

发光材料：夜光粉



化工领域：丁二烯橡胶板

